



# ES-POP UP

Mostra de Economía Social



## Que é?

ES-Pop Up é un programa de impulso de proxectos de economía social mediante a creación de espazos comerciais efémeros. Nel, os proxectos participantes poderán avaliar, medir ou testar dun xeito máis eficiente os seus produtos ou servizos así como o seu modelo de negocio.

## Como participar?

A participación en ES-Pop Up Ourense rexeráse polas condicións que se especifican nas bases.

[http://ceei.xunta.gal/recursos/iniciativas?content=sx-emprego/iniciativa\\_0073.html](http://ceei.xunta.gal/recursos/iniciativas?content=sx-emprego/iniciativa_0073.html)

O programa é gratuíto para os proxectos participantes. Aberto a todo tipo de proxectos empresariais relacionados coa economía social.

Poderán participar ata oito proxectos empresariais.

## A quen se dirixe?

**1** Persoas emprendedoras da Eurorrexión Galicia-Norte de Portugal interesadas en crear e impulsar os seus proxectos empresariais de economía social.

**2** Proxectos de economía social promovidos por empresas do territorio transfronteirizo xa creadas e en fase de consolidación que queiran acelerar os seus proxectos ou alcanzar un salto de escala mediante novos produtos, novas liñas de negocio, novos procesos de xestión etc.

**3** Empresas de Galicia e do norte de Portugal baixo outras fórmulas xurídicas propiedade de entidades de economía social.

## Cales son os obxectivos?

- Introducir ou dar a coñecer novos produtos e servizos
- Mellorar a formación das persoas emprendedoras
- Testar unha idea de negocio nun espazo comercial
- Identificar sinerxías con outros proxectos e fomentar o networking
- Estender a marca
- Fomentar o ecosistema emprendedor
- Identificar necesidades ou factores limitantes do proxecto ou produto

### FASE 1 PROGRAMA DE ASESORAMENTO E FORMACIÓN (do 6 ao 13 de xuño)

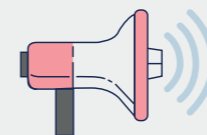
- Programa de formación grupal e individual
- Deseño dun plan de traballo individual
- Mentorización e asesoramento comercial

### FASE 2 CELEBRACIÓN DO EVENTO POP UP (13,14 e 15 de xuño)

- Participación no evento Pop Up
- Supervisión do proxecto, vixilancia e observación durante o evento Pop Up
- Análise individual de liñas de mellora tras a celebración do evento

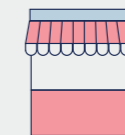
## Accións de visibilización

### CAMPAÑAS DE DIFUSIÓN



Concentraranse as accións de difusión do evento durante a semana previa á súa celebración

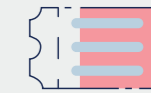
### CELEBRACIÓN DO EVENTO POP UP



Celebración do evento Pop Up no espazo establecido

Durante a celebración do evento levaranse a cabo accións de difusión e actos de reclamo para lograr unha maior afluencia e participación da cidadanía

### PECHE DO EVENTO POP UP



Evento de peche do programa



**Interreg**  
España - Portugal  
Fondo Europeo de Desarrollo Regional



UNIÓN EUROPEA



**LACES**  
Laboratorios de apoyo a la creación  
de empleo y empresas de  
economía social

**Laboratorios de apoio á creación de emprego e empresas de economía social**



**XUNTA  
DE GALICIA**

[www.espopup.com](http://www.espopup.com)

Máis información:  
Tel. 986 419 922 (ext. 2004)  
[laces.emplogo@xunta.gal](mailto:laces.emplogo@xunta.gal)

Síguenos en:

